

**Vendredi 5 juin 2026**

# PLAN VAGUES DE CHALEUR / CANICULE



## POUR RAPPEL, LE PLAN « VAGUES DE CHALEUR » C'EST QUOI ?

Le plan national de gestion des vagues de chaleur en place depuis le 8 juin 2023 est venu compléter le plan dit « canicule ».

Manifestations du changement climatique en cours, les vagues de chaleur sont de plus en plus intenses, fréquentes, précoces et longues. Depuis 2000, elles reviennent tous les ans. Et cette augmentation des vagues de chaleur va encore se poursuivre : elles seront deux fois plus nombreuses d'ici 30 ans.

Les vagues de chaleur ont des impacts significatifs sur notre santé, en particulier chez les populations vulnérables comme les personnes âgées et les enfants. Mais elles affectent aussi l'environnement (sécheresse, incendies de forêts...), l'agriculture, l'économie, notre vie sociale et culturelle.

Ce plan a donc vocation à mieux informer le public sur l'arrivée de ces vagues de chaleur et de rappeler les bons gestes à adopter.

À chaque niveau, des mesures sont mises en œuvre par la collectivité pour faciliter la vie des personnes le plus fragiles et les plus vulnérables.

## Les 4 niveaux de vigilance

### Vigilance verte

Veille saisonnière

### Vigilance jaune

Épisode persistant de chaleur (les températures attendues sont proches des seuils d'alerte départementaux 21° la nuit et 36° la journée pour le Vaucluse) ou de pic de chaleur (une période de forte température sur une courte durée de 1 à 2 jours). Les populations fragiles peuvent être impactées.

### Vigilance orange

Elle correspond à une canicule. Il s'agit d'une période de chaleur intense pendant 3 jours et 3 nuits consécutifs qui est susceptible de constituer un risque sanitaire pour l'ensemble de la population exposée.

### Vigilance rouge

Il s'agit d'une canicule extrême, exceptionnelle par sa durée, son intensité, son extension géographique qui, à fort impact sanitaire pour tout type de population, entraîne l'apparition d'effets collatéraux notamment en termes de continuité d'activité .

## Le dispositif de vigilance



## LES SYMPTÔMES D'UN COUP DE CHALEUR / HYPERTHERMIE

Certains symptômes sont révélateurs d'un coup de chaleur ou d'une hyperthermie :

- étourdissement
- fatigue inhabituelle / crampes
- vertige / nausée
- maux de tête / fièvre supérieure à 38°
- malaise
- trouble de l'élocution / propos confus

Si vous avez certains de ces symptômes, vous devez suivre les gestes utiles en période de canicule et le cas échéant contacter la cellule Solidarité qui pourra vous conseiller pour réduire les effets de la chaleur ou organiser une visite à domicile (04 13 60 51 45 / 04 13 60 51 46).

Si vous voyez quelqu'un victime, d'un malaise, de fortes fièvres ou qui tient des propos confus ou que vous avez ces symptômes, il est important de contacter le 15.

## LES BONS GESTES À ADOPTER

Des gestes, des habitudes peuvent permettre de réduire les effets de la chaleur. Ces bonnes pratiques sont essentielles en période de canicule pour résister aux fortes températures :

- buvez régulièrement de l'eau même sans avoir soif, évitez l'alcool et mangez frais et équilibré
- rafraîchissez-vous en mouillant votre corps ou en utilisant un brumisateur
- fermez les volets et fenêtres le jour et aérez la nuit
- allez dans des lieux rafraîchis
- donnez régulièrement des nouvelles à vos proches et à votre entourage



[www.vivre-avec-la-chaleur.fr/](http://www.vivre-avec-la-chaleur.fr/)


## UN DISPOSITIF DE COMMUNICATION DESTINÉ AUX SENIORS ET AUX PERSONNES VULNÉRABLES = LE SYSTÈME D'ALERTE TÉLÉPHONIQUE




La prévention et la communication étant la meilleure manière de gérer une situation de crise, la Ville s'est dotée depuis plusieurs années d'un système d'alerte de la population en cas d'événement majeur sur la commune (inondation, feu de forêt, canicule...).

Ces alertes sont émises en utilisant le système GEDICOM Télé alerte (automate d'appels de masse) et peuvent se faire par SMS ou téléphone (message vocal).

Les personnes âgées sont donc invitées à s'inscrire sur le registre senior et de ce fait au système d'alerte et à maintenir régulièrement à jour leurs informations (numéro de téléphone, adresse...) via la cellule Solidarité.

 **04 13 60 51 45 / 04 13 60 51 46**

Les personnes âgées peuvent également s'inscrire sur le registre des personnes vulnérables auprès du CCAS.

 **04 32 74 31 00**

## LES MESURES PRISES PAR LA VILLE D'AVIGNON

### DANS LE CADRE DU PLAN VAGUES DE CHALEUR / CANICULE



#### **La sensibilisation des personnes dites vulnérables par le biais de l'automate d'appels de masse et le prêt de ventilateurs / tout au long de l'été**

Une première campagne sera lancée dès le déclenchement de la vigilance jaune pour sensibiliser le public senior aux bons gestes à respecter en période de forte chaleur dès le placement en alerte niveau jaune de la commune sur la base du registre senior (9 500).

Des campagnes de rappel sont également prévues dans l'hypothèse d'un placement en niveau orange ou rouge.

En parallèle, la cellule Solidarité par le biais de son registre senior adressera en juin 2026, aux seniors disposant d'une adresse mail, le flyer rappelant les bons gestes à respecter en période de canicule.

En complément, la cellule Solidarité propose la mise à disposition de ventilateurs auprès du public senior le plus vulnérable. Ces prêts s'effectuent après une visite à domicile qui permet également de vérifier les conditions de vie des seniors et de leur rappeler les bons gestes à respecter pour conserver au maximum la fraîcheur dans leur logement.



#### **Le recensement et le développement des points de fraîcheur sur l'ensemble de la Ville / tout au long de l'été**

La Ville a également recensé l'ensemble des points de fraîcheur comprenant les points d'eau potable, les jeux d'eau, les piscines publiques, les squares et les jardins de la ville d'Avignon.

Cette carte sera disponible dans les mairies annexes / maisons communes, à l'Hôtel de ville et auprès des centres sociaux.

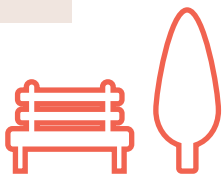
Ces îlots de fraîcheurs sont également le fruit d'un important investissement de la ville avec le développement des jeux d'eau qui seront tous ouverts depuis le 10 juin et qui sont au nombre de 10 :

- Centre-ville : Urbain V
- Nord et Est : Clos de Massillargues et Chico Mendès
- Ouest : parc Colette et parc Champfleury
- Nord et Sud Rocade : Clos de la Murette et Abbaye Saint-Ruf
- Saint-Chamand : Plaine des Sports
- Montfavet : parc de la Cantonne et complexe de la Souvine

Par ailleurs, en partenariat avec l'entreprise Suez, deux kiosques brumisant seront mis en place pour la période estivale à partir du 10 juin :

- Square Agricole Perdiguier (centre-ville)
- Place Croix des Oiseaux (Sud Rocade)

Un espace avec brumisateurs est également installé par la ville d'Avignon au niveau du jardin éphémère place du Petit Palais.



### **L'ouverture permanente de la majorité des squares et jardins publics / tout au long de l'été**

Les squares et jardins publics de la ville seront amenés à rester ouverts en continu sans fermeture du 1<sup>er</sup> juillet au 31 août 2026.

Cette mesure permettra aux avignonnaïses et aux avignonnais de profiter des îlots de fraîcheur que représente ses parcs et jardins tout au long des périodes de canicule.

Trois exceptions cependant pour des questions de sécurité : le Rocher des Doms, le parc de la Cantonne et le square de la Croix de Noves resteront fermés à 22h.



### **L'organisation de visites à domicile par la ville (cellule Solidarité) et le CCAS sur demande des seniors ou de leurs proches / dès le niveau jaune et renforcée au niveau orange**

La ville et le CCAS se mobilisent pour répondre aux sollicitations des seniors ou de leur proche afin d'organiser des visites à domicile pour tous ceux qui le souhaiteraient ou en ressentiraient le besoin.

Pour se faire, les seniors ou leurs proches peuvent contacter la cellule Solidarité (04 13 60 51 45 / 04 13 60 51 46) qui proposera un créneau le plus adapté au senior pour se rendre chez lui.

Ces visites seront l'occasion de revoir les bonnes pratiques avec chaque personne âgée et de s'assurer de son état de santé.

La cellule Solidarité alertera le CCAS d'Avignon en cas de situation préoccupante, à la demande de la personne, pour qu'un accompagnement soit réalisé par l'équipe sociale en cas de vigilance orange.

#### **Personnel de la cellule Solidarité (7 agents)**

- 2 au standard téléphonique (avec possible renfort personnel d'accueil de l'HDV)
- 5 personnes en visite à domicile

#### **Personnel du CCAS (17 agents)**

- 8 en accompagnement social
- 9 intervenants à domicile qui font également de la veille sociale



### **L'accueil des seniors dans des lieux climatisés ou tempérés (les musées, les bibliothèques) dès la vigilance orange**

Certains espaces aujourd'hui permettent d'accueillir les seniors qui rencontrent des difficultés à maintenir des températures acceptables dans leur logement.

Certains lieux culturels municipaux peuvent accueillir les seniors de leur territoire pour une pause rafraîchissante :

#### **Les musées climatisés :**

- Musée Calvet  
Ouvert du mardi au dimanche (sauf lundi) de 10h à 18h.
- Musée du Petit Palais « Louvre en Avignon »  
Ouvert du mardi au dimanche (sauf lundi) de 10h à 18h.

#### **Les musées disposant de salles fraîches :**

- Palais du Roure  
Ouvert du mardi au dimanche (sauf lundi) de 10h à 18h.
- Museum Requien  
Ouvert du mardi au dimanche (sauf lundi) de 10h à 18h.
- Musée Lapidaire  
Ouvert du mardi au dimanche (sauf lundi) de 10h à 18h.
- Bains Pommer  
Ouvert du mardi au dimanche (sauf lundi) de 10h à 18h.



### Les bibliothèques climatisées :

- Bibliothèque Ceccano (centre-ville)  
Du mardi au samedi de 10h à 18h - fermeture du 18 au 29 août
- Bibliothèque Renaud-Barrault (Rocade Sud)  
Du mardi-samedi de 13h à 18h - fermeture du 1<sup>er</sup> au 15 août
- Bibliothèque du Puzzle (Est)  
Du mardi au samedi 13h - 18h - fermeture du 25 au 29 août

### Les mairies annexes / maisons communes pourront aussi vous accueillir dans un open space climatisé :

- Maison commune de Saint Chamand
- Mairie commune Est
- Mairie commune Sud Rocade

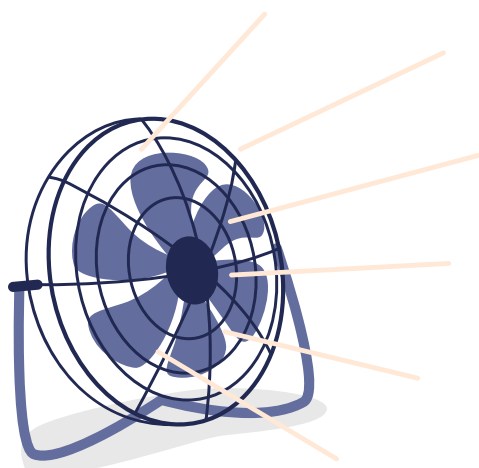
Lundi, mercredi et vendredi de 8h30 à 12h et de 13h30 à 17h ; mardi et jeudi de 8h30 à 12h30 et de 13h30 à 17h.

**La Maison de la Tranquillité Publique** située au 25D rue de la République est également un lieu climatisé ouvert à l'ensemble des séniors et personnes fragiles résidant ou fréquentant le centre-ville.

Du lundi au vendredi de 9h à 20h et le samedi de 11h à 20h.

### Le CCAS, est tout aussi mobilisé que la ville et peut accueillir le public senior dans des salles climatisées sur les trois structures :

- Espace Pluriel, 1 rue Paul Poncet (Sud Rocade) - sans limite de places  
8h30 - 12h / 13h30 - 17h du lundi au vendredi
- La Livrée du Vivier, 5 rue du Collège de la Croix - 30 personnes - 11h30 à 17h
- Le château de la Barbière, 10 avenue du Roi Soleil - 30 personnes - 11h30 à 17h



**Certains centres sociaux** se mobilisent également face à la gestion des vagues de chaleur et peuvent accueillir en journée des séniors dans des salles climatisées :

- Centre social Orel, 1 place de la Résistance (Est) - ouvert tout l'été - 10 places  
9h à 12h30 et de 14h à 17h30 du lundi au vendredi
- Centre social Espelido, 20 Cour frères Folcoaud (Montfavet) - 4 places  
9h à 12h et de 14h à 17h ouvert du lundi au vendredi.
- Centre social la Croix des Oiseaux (Nord Rocade) - L'Escale (espace séniors) - 20 places  
9h à 12h à 13h30 à 17h.

**Certains établissements pour personnes âgées** peuvent accueillir temporairement des séniors en besoin de fraîcheur (plus de 160 places au bénéfice des séniors dans des salles climatisées) :

- **Les Jardins d'Avenie**  
31 rue Guillaume Puy (CV) - 10 places  
14h à 17h du lundi au dimanche.
- **Les Portes du Luberon**  
2 avenue de la Gare (Ouest) - 2 places  
9h à 18h du lundi au dimanche.
- **COS Saint-Roch**  
1 rue de la Petite Vitesse (Ouest) - 20 places  
10h à 17h30 du lundi au samedi.
- **Enclos Saint-Jean**  
5 route de Montfavet (Nord) - 5 places  
9h à 17h du lundi au dimanche.
- **Résidence Montana**  
7 rue Mourre (Nord) - 15 places  
10h à 18h du lundi au dimanche.
- **Maison paisible du Lavarin**  
1440 chemin du Lavarin (Ouest)  
40 places - 7h à 19h du lundi au dimanche.
- **Clos de la Jarretière**  
16 rue Corot (Montfavet) - 10 places  
7h à 19h du lundi au dimanche.
- **Résidence Oh Activ**  
2 avenue Eisenhower (Ouest) - 30 places  
8h à 20h du lundi au dimanche.
- **Jardins d'Arcadie**  
16 boulevard Saint-Roch (Ouest) - 20 places  
9h à 19h du lundi au dimanche.
- **La Durancole**  
308 rue André Jean Boudoy (Montfavet)  
10 places - 9h à 17h du lundi au dimanche.



**Accompagnement renforcé et ouverture / accès à des lieux spécifiques en vigilance rouge :**

- Maintien des mesures en vigilance orange et renforcement des visites à domicile en privilégiant les séniors qui en font la demande, notamment dans le cadre du prêt des ventilateurs.
- Renforcement de l'accueil dans certaines structures avec une extension des horaires d'ouverture de certains lieux ciblés et gérés par le CCAS.



## **LES CONTACTS UTILES**

### **La cellule solidarité**

04 13 60 51 45 / 04 13 60 51 46

### **Le Centre Communal d'Action Sociale / CCAS**

04 32 74 31 00